

IT ve svobodné firmě

SVOBODAAAA



ETN
? lidři?
000 000 000
000 000 000
000 000 000

- 1. VELKÁ, CO TO REALNĚ DĚLA
- JSME NA 10% SVOBODY
- ZVENKU TO VNÍMAJÍ ŽE NA 150% (BEROU SEMEJ)
- VYTVAŘÍME PODMÍNKY, PROSTŘEDÍ

NARIŽENÁ, VYNUCENÁ
VNITŘNÍ PŘEČTOVÁNÍ



PROČ TO DĚLÁME?



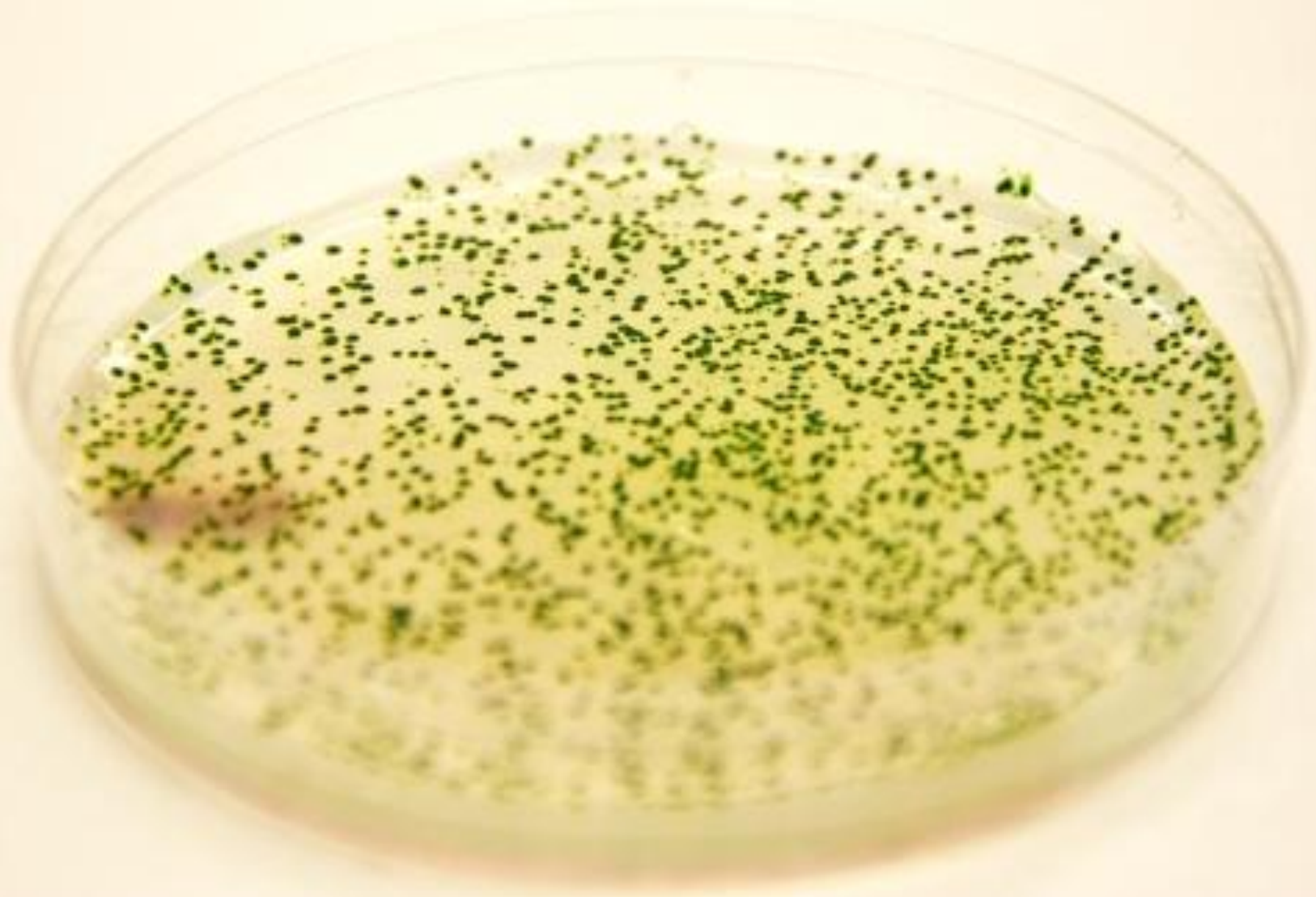
JAK TO DĚLAT?

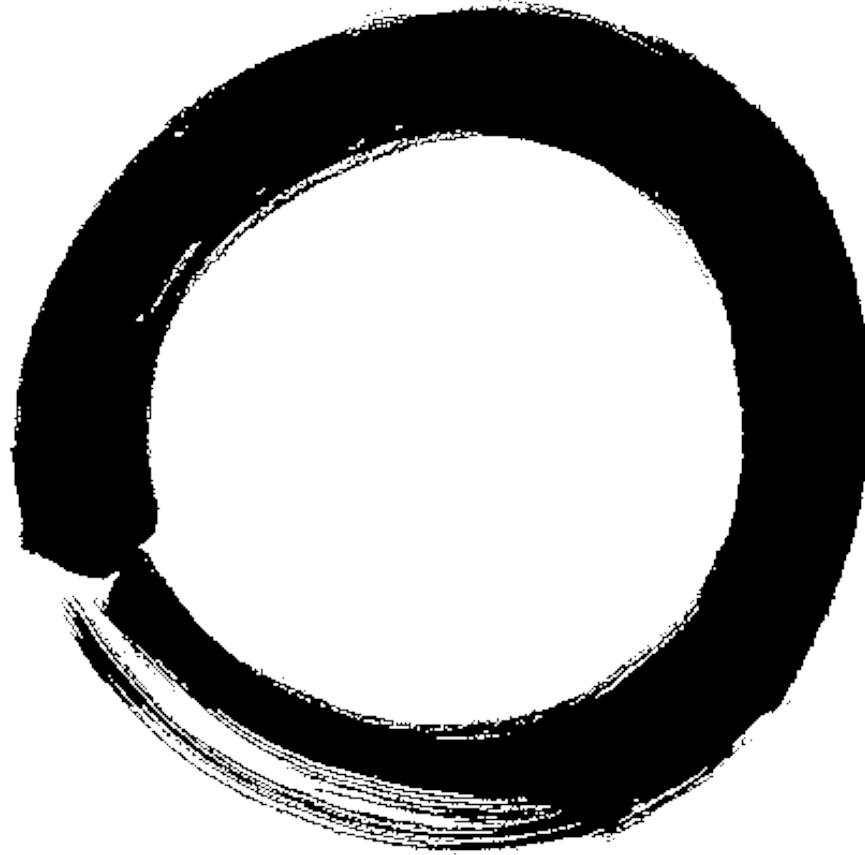


NENÍ TO UTOPIE!
ATLANTIDA



Vytváření prostředí





Dokonalost = když už není co odebrat

A large, jagged iceberg with a prominent peak floats in the dark blue ocean. The sky is filled with heavy, grey clouds. In the foreground, a smaller, more rounded iceberg floats on the water's surface.

*Pravidla často způsobují, že společnost zamrzne v ledovci.
Inovace naopak naloží firmu na saně a po ledovci ji vozí.*

(Podivín)





Příklad



#123456



VS



Female
25 - 30 years
Advertising, Worms, Psychology, Watches
Twice a month over
23 days ago
15 received, opened 2
Mostly reads emails in the morning
and evening

Závěrem

Do čeho se nejvíce vyplatí investovat?

1. Do komunikace

2. Do komunikace

3. Do komunikace

Milo, pojd' si hrát
na krvavý
koleno!



www.offlineblog.cz